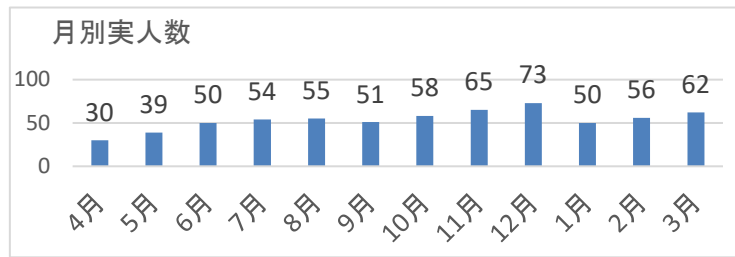
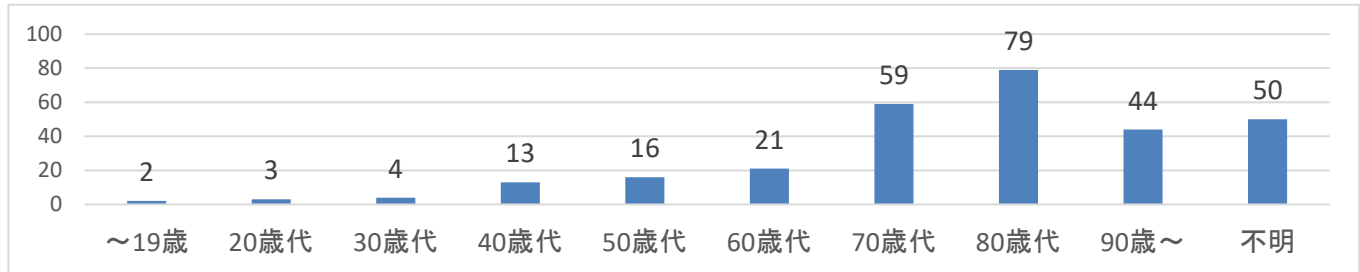


(1)相談件数(対象者の実人数) **321**人

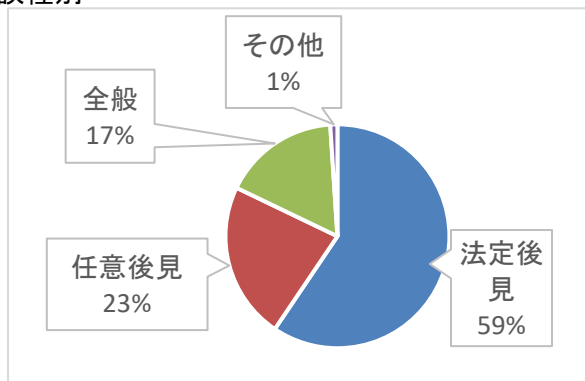
申立書作成支援 33 件
 報告書作成支援 10 件
 受任調整 18 件
 ※いずれも実人数

(2)新規相談(対象者の実人数) **291**人/合計

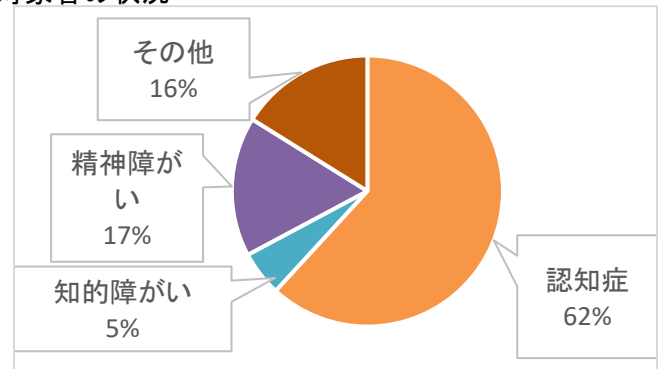
①対象者の年齢内訳(人)



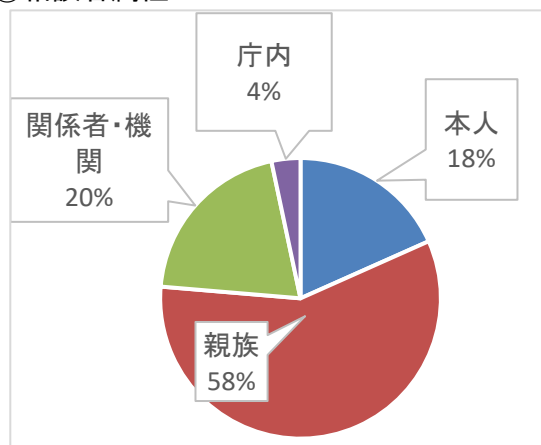
②相談種別



③対象者の状況

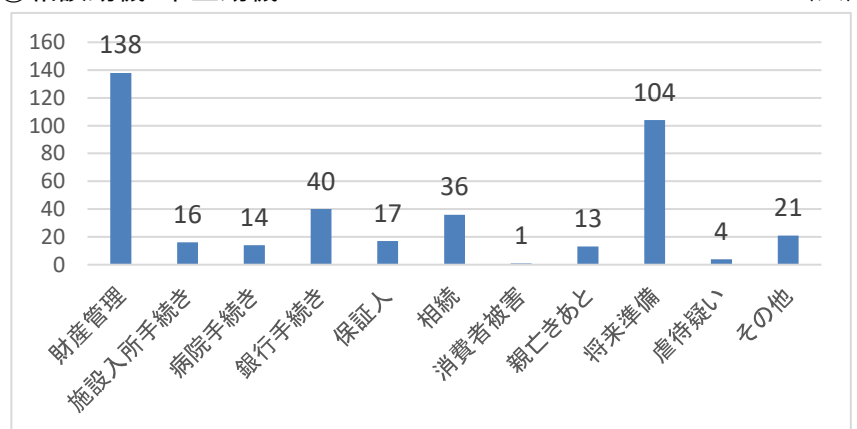


④相談者属性



⑤相談動機・申立動機

(人)



⑥当センターを知ったきっかけ

(人)

